

© Hangzhou EZVIZ Software Co., Ltd. 保留所有權利。

包括字詞、圖片、圖形等在內的任何和所有資訊均為 Hangzhou EZVIZ Software Co., Ltd. (以下簡稱「EZVIZ」) 的財產。未經 EZVIZ 事先書面允許，不得以任何方式部分或全部重製、變更、翻譯或散發本使用手冊 (以下簡稱「本手冊」)。除非另有規定，否則 EZVIZ 對本手冊不做任何明示或暗示性擔保、保證或表示。


### **關於本手冊**

本手冊提供有關使用和管理產品的指示。本手冊中的圖片、圖表、影像及其他所有資訊僅供描述與說明之用。手冊內容可能因韌體更新或其他原因而變更，恕不另行通知。請在 ezviz™ 網站 (<http://www.ezviz.com>) 中找到最新版本。

### **修訂記錄**

新版本發布 - 2026 年 3 月

### **商標聲明**

ezviz™, ™ 和其他 EZVIZ 的商標和標誌是 EZVIZ 在各個司法管轄區的財產。下面所提及的其他商標和標誌為各自擁有者的財產。

### **法律免責聲明**

在適用法律允許的最大範圍內，所述產品及其硬體、軟體和韌體係伴隨所有故障和錯誤按「原樣」提供，並且 EZVIZ 不作任何明示性或暗示性保證，包括但不限於適銷性、品質滿意度、特定用途適應性以及未對第三方造成侵權。無論是何種情況，對於任何特殊性、衍生性、偶發性或間接性損害，當中還包括營業利潤損失、業務中斷或資料或文件遺失，連帶關於本產品之使用，即使 EZVIZ 已獲知此類損害的可能性，EZVIZ、其董事、主管、員工或代理商概不對您承擔任何責任。

在適用法律允許的最大範圍內，無論是何種情況，EZVIZ 對於所有損害的全部責任概不超出產品的原始購買價格。

對於因以下原因造成產品中斷或服務終止而導致的人身傷害或財產損害，EZVIZ 概不承擔任何責任：A) 除要求外的不當安裝或使用；B) 保護國家或公共利益；C) 不可抗力；D) 您本人或第三方，包括但不限於，使用任何第三方的產品、軟體、應用程式等等。

關於具有網際網路存取功能的產品，使用產品的風險應完全由您自己承擔。對於網路攻擊、駭客攻擊、病毒檢查或其他網際網路安全性風險所造成的異常操作、隱私權洩漏或其他損害，EZVIZ 概不負責；但 EZVIZ 會視需要提供及時的技術支援。監視法和資料保護法因司法管轄區而異。在使用本產品之前，請查閱您司法管轄區中的所有相關法律，以便確保您的使用符合適用法律的規定。如果將本產品用於非法用途，EZVIZ 概不承擔任何責任。

如果以上所述與適用法律之間產生任何衝突，以後者為準。

# 目錄

<b>概覽</b> .....	<b>1</b>
1. 包裝內容.....	1
2. 基本說明.....	2
<b>取得 EZVIZ 應用程式</b> .....	<b>3</b>
<b>基本接線圖</b> .....	<b>3</b>
<b>新增裝置</b> .....	<b>3</b>
1. 添加 Wi-Fi 中繼器.....	4
2. 設定 Matter .....	4
<b>安裝裝置</b> .....	<b>5</b>
1. 切斷電源.....	5
2. 連接纜線.....	6
3. 安裝裝置.....	7
<b>EZVIZ 應用程式上的操作</b> .....	<b>8</b>
1. Wi-Fi 中繼頁面.....	8
2. 切換頁面.....	9
<b>EZVIZ Connect</b> .....	<b>10</b>
1. 使用 Amazon Alexa.....	10
2. 使用 Google Assistant .....	10
<b>規格</b> .....	<b>12</b>

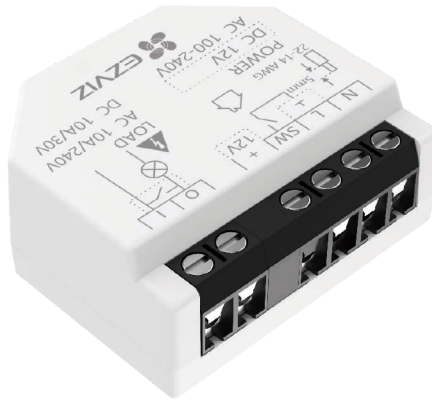
## 概覽

T35 Wi-Fi 繼電器是一款小型智能開關，可通過手機、平板電腦、電腦或家庭自動化系統遠程控制電器。它可以在本地 Wi-Fi 網路中獨立運作，也可以透過雲端家庭自動化服務進行操作。

只要設備連接到 Wi-Fi 路由器，就可以透過任何有網路連接的地方進行遠端存取、控制和監控。

它可以改裝到標準電氣壁盒中，安裝在電源按鈕和燈光開關後方或其他空間有限的地方。

### 1. 包裝內容



Wi-Fi 中繼器 (×1)



卡針 (×1)



Matter 設置說明 (×1)

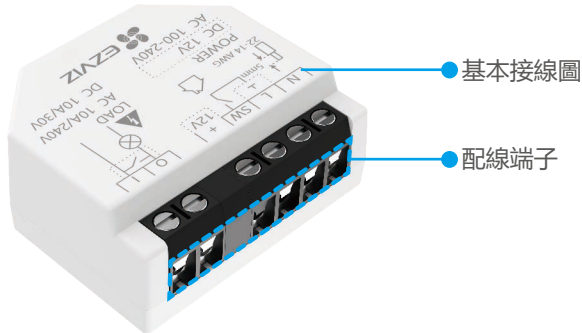


法規資訊 (×1)

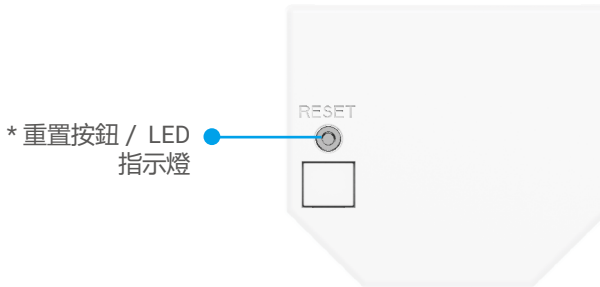


快速入門指南 (×1)

## 2. 基本說明



正面視圖



後視圖

### \* LED 指示燈

- 恆亮藍色：該設備已連接到 Wi-Fi 網絡。
- 緩慢閃藍燈：該設備已與 Wi-Fi 網絡斷開連接。
- 快速閃藍燈：裝置已備妥進行 Wi-Fi 設定。

### \* 重置按鈕

#### 更改 Wi-Fi:

使用針尖按住並保持重置按鈕 4 秒，指示燈會變為快速閃爍的藍色，表示設備已準備好進行 Wi-Fi 配置。

- 1 Wi-Fi 配置模式持續 180 秒。如果您未在此時間內完成 Wi-Fi 配置，設備將自動重新連接到原始的 Wi-Fi 網絡。

## \* 重置按鈕

### 恢復出廠設定：

請使用卡針按住 重置按鈕 10 秒，直到指示燈再次變成快速閃爍的藍色，然後鬆開按鈕。該裝置將恢復至出廠設定。

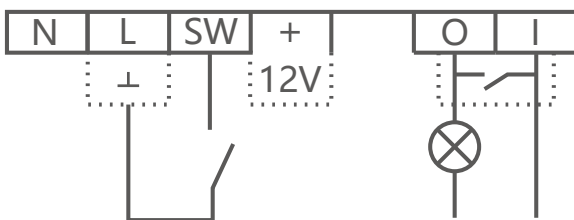
## 取得 EZVIZ 應用程式

1. 將您的手機連線至 Wi-Fi (建議)。
2. 請在 App Store 或 Google Play™ 搜尋「EZVIZ」來下載並安裝 EZVIZ 應用程式。
3. 啟動應用程式並且註冊 EZVIZ 使用者帳戶。



- ❶ 如果您已經使用應用程式，請確定其為最新版本。要找到是否有可用的更新，請移至 App store 並搜尋 EZVIZ。

## 基本接線圖



線端		纜線	
N	中性端子	N	中性線
L	帶電 (100 - 240 V 交流電) 端子	L	帶電 (100 - 240 V 交流電) 纜線
+12 V	12 V 直流正極端子	+12 V	12 V 直流正極電纜
⊥	接地 (12 V DC) 端子	GND	12 V 直流接地電纜
SW	切換輸入端子		
O	負載電路輸出端		
I	負載電路輸入端子		

## 新增裝置

## 1. 添加 Wi-Fi 中繼器

1. 透過 EZVIZ 應用程式登入您的帳戶，點選新增裝置圖示，隨即顯示 QR 碼掃描介面。
2. 掃描設備背面或快速入門指南封面的二維碼。



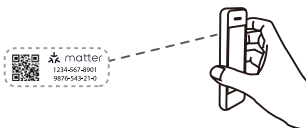
3. 按照應用程式上的指引新增裝置。

① 添加成功後，設備的 LED 指示燈將保持穩定藍色。

## 2. 設定 Matter

- ① 要設定 Matter，Wi-Fi 中繼器和您的手機必須連接到同一個 Wi-Fi 網路。
- 請保留代碼以供日後參考。

1. 在將 Wi-Fi 中繼器添加到 EZVIZ 應用後，打開支持 Matter 的應用。
2. 根據應用程式上的指示，掃描 Matter 設定碼或輸入 Matter 設定說明封面或 Wi-Fi 中繼器背面的數字設定碼。



3. 按照精靈指引將您的 Wi-Fi 中繼器添加到應用程式中。
4. 完成設定後，Wi-Fi 中繼器將顯示在您的應用程式中。

# 安裝裝置

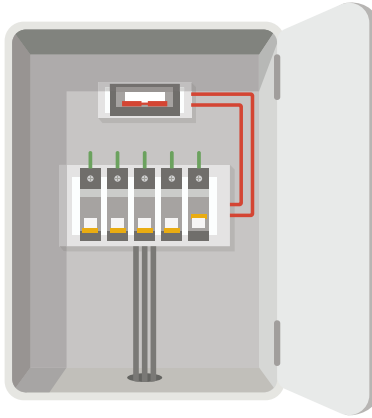


- 在安裝之前，請確保電纜絕緣層沒有損壞。
- 請確保安裝應由合格的電工進行。
- 每次更改連接時，必須確保設備端子上沒有電壓存在！
- 該設備僅可連接並控制符合相關標準和安全規範的電路和電器！
- 請勿將設備連接至超過指定最大負載的電器！
- 僅按照這些指示中所示的方式連接設備。任何其他方法可能會導致損壞和 / 或傷害！
- 請勿嘗試自行維修或修理該設備！

## 1. 切斷電源

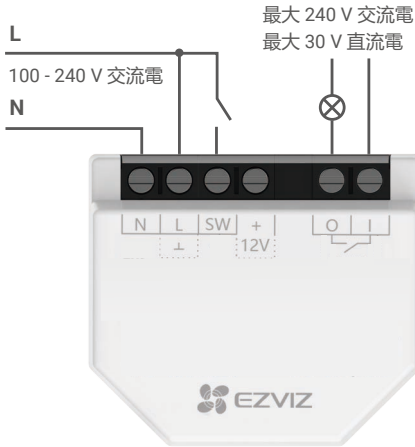
在安裝設備之前，請關閉斷路器，並使用相位測試器或萬用電表檢查其端子是否無電壓。

- ① 僅在確認無電壓後安裝並接線該設備。

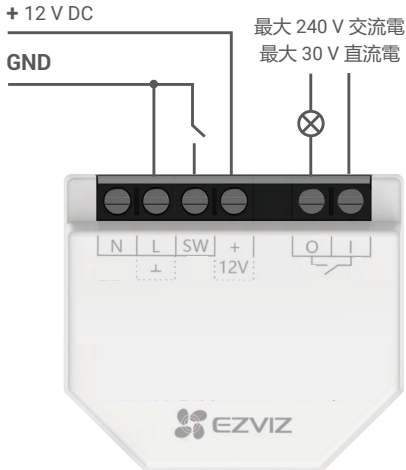


## 2. 連接纜線

請根據您使用的電源連接設備的電纜。



1. 如果設備使用交流電源，請將火線連接到 L 端子，零線連接到 N 端子。
2. 將開關 / 按鈕連接到 SW 端子和火線。
3. 將負載電路連接到 O 和 I 端子。



1. 如果您使用穩定的 12V 直流電源，請將 + 線連接到 +12V 端子，將 GND 線連接到  $\perp$  端子。
2. 將開關 / 按鈕連接到 SW 端子和 GND 電纜。
3. 將負載電路連接到 O 和 I 端子。

### 3. 安裝裝置

完成接線後，請參考下圖將設備安裝在開關或按鈕後方，然後使用螺絲起子固定開關或按鈕，即完成安裝。

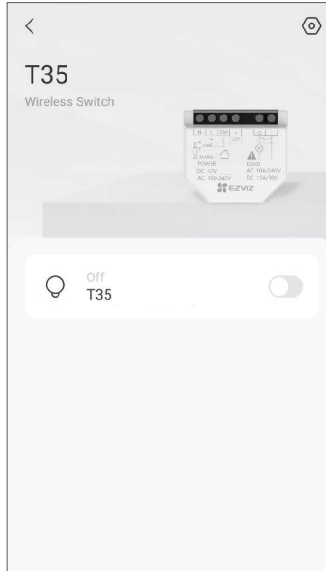


## EZVIZ 應用程式上的操作

① 應用程式介面可隨版本更新而變。

### 1. Wi-Fi 中繼頁面

當您啟動 EZVIZ 應用程式時，可以根據需要管理您的裝置。



圖示

說明



設定。檢視或變更裝置設定。



切換頁面。點擊以進入設備詳細頁面。

您可以輕觸圖示以設定以下參數。

參數 / 圖示

說明

名稱

自訂裝置名稱。

Matter 生態系統

檢視裝置已新增的 Matter 代碼和 Matter 生態。

網路設定

查看您的設備所連接的 Wi-Fi 網路。

裝置資訊

您可在此查看裝置資訊。

刪除

點選即可將裝置從 EZVIZ 應用程式刪除。



輕觸右上角的圖示以查看設備日誌。

## 2. 切換頁面



### 圖示

### 說明



分享。與您希望的任何人共享您的裝置。



設定。檢視或變更裝置設定。



切換。輕觸以開啟 / 關閉燈光。



計時器。輕觸以設定排程計劃。

您可以輕觸圖示以設定以下參數。

### 參數

### 說明

裝置名稱

自訂裝置名稱。

反向延遲動作開關

該裝置將在短暫延遲後自動反向運作。

設備類型設定

設定設備輸入類型及相關參數。

智能聯動

創建設備的智能聯動。

裝置資訊

您可在此查看裝置資訊。

分享裝置

您可以將裝置分享給您的家庭成員或客人。

# EZVIZ Connect

## 1. 使用 Amazon Alexa

這些說明將使您能夠使用 Amazon Alexa 控制 EZVIZ 裝置。如果在過程中遇到任何困難，請參閱**故障排除**。

### 啟動前，請確保：

1. EZVIZ 裝置連線至 EZVIZ 應用程式。
2. 您具有支援 Alexa 的裝置 (即 Echo Spot、Echo Show、全新 Echo Show、Fire TV (所有世代)、Fire TV 搖桿 (僅限第二代)、或 Fire TV Edition 智慧電視)。
3. 您的智慧裝置上已安裝 Amazon Alexa 應用程式，而且您已經建立帳戶。

### 要使用 Amazon Alexa 控制 EZVIZ 裝置：

1. 開啟 Alexa 應用程式，然後從選單選擇「技能和遊戲」。
2. 在技能和遊戲畫面上，搜尋「EZVIZ」，您將找到「EZVIZ」技能。
3. 選擇 EZVIZ 裝置的技能，然後點選「啟用」。
4. 輸入您的 EZVIZ 使用者名稱和密碼，然後點按「登入」。
5. 點按「授權」按鈕以授權 Alexa 存取您的 EZVIZ 帳戶，使 Alexa 可以控制您的 EZVIZ 裝置。
6. 您將看到「EZVIZ 已連結成功」，然後點選「探索裝置」以允許 Alexa 探索所有您的 EZVIZ 裝置。
7. 回到 Alexa 應用程式選單並選擇「裝置」，您將在裝置下看到所有您的 EZVIZ 裝置。

### 語音命令

經由 Alexa 應用程式中的「智慧家庭」選單或 Alexa 語音控件功能來探索新的智慧裝置。一旦找到裝置，便可利用語音來控制。向 Alexa 講些簡單的命令。

- ① 您裝置的名稱，例如：顯示 xxxx 裝置，可在 EZVIZ 應用程式中更改。每次變更裝置的名稱時，都需要重新探索裝置才能更新名稱。

### 故障排除

#### Alexa 無法探索我的裝置時該怎麼辦？

檢查是否有任何網際網路連線問題。

重新啟動智慧型裝置並在 Alexa 上重新搜尋。

#### 裝置的狀態在 Alexa 上為何是「離線」？

您的裝置可能已與網路中斷連線。重新啟動智慧型裝置並在 Alexa 上重新搜尋。

檢查您的路由器是否連線至網際網路，然後重試。

- ① 有關哪些國家可使用 Amazon Alexa 的詳細資訊，請參閱 Amazon Alexa 的官方網站。

## 2. 使用 Google Assistant

憑藉 Google Assistant，您可藉由講出 Google Assistant 語音命令來啟動 EZVIZ 裝置並即時觀看。

### 需要以下裝置和應用程式：

1. 功能性 EZVIZ 應用程式。
2. 與其連線之帶有功能性 Chromecast 的電視。
3. 手機上的 Google Assistant 應用程式。

### 首先，請按照以下步驟操作：

1. 設定 EZVIZ 裝置，並確保其在應用程式上正常運作。
2. 從 App Store 或 Google Play™ 下載 Google Home 應用程式，然後登入您的 Google 帳戶。
3. 在 Myhome 畫面上，點選左上角的「+」，然後從選單清單選擇「設定裝置」以移至設定介面。
4. 點按「適用 Google」，然後搜尋「EZVIZ」，您將找到「EZVIZ」技能。
5. 輸入您的 EZVIZ 使用者名稱和密碼，然後點按「登入」。
6. 點按「授權」按鈕以授權 Google 存取您的 EZVIZ 帳戶，使 Google 可以控制您的 EZVIZ 裝置。
7. 點按「返回應用程式」。
8. 按照以上步驟完成授權。同步完成後，將在您的服務清單下列出 EZVIZ 服務。要查看 EZVIZ 帳戶下的相容裝置清單，請點選 EZVIZ 服務圖示。
9. 立即嘗試一些命令。使用您在設定系統時所建立的裝置的名稱。

使用者可將裝置作為單一實體或在群組中管理。將裝置新增到房間允許使用者使用一個命令同時控制一組裝置。

如需更多資訊，請參見連結：

<https://support.google.com/googlehome/answer/7029485?co=GENIE.Platform%3DAndroid&hl=en>

## 規格

參數	說明
產品尺寸 (高 * 寬 * 深)	43.8 × 38.5 × 18.5mm
電源供應	100 - 240 V 交流電, 50/60 Hz 或 12 V 直流電
電力消耗	<1.5W
工作溫度	-10 ° C ~ 45 ° C
控制元件	16A 繼電器
最大切換電壓	250 V 交流電或 30 V 直流電
無線電協議	IEEE 802.11b/g/n/ax